

# Remote Head –Kamera RHM-12

Sony CCD-Technik  
Bildspeicher  
Fernbedienung  
4fach Digitalzoom  
Funktionsspeicher



## Anschlüsse

| FBAS | Y/C | RC/FS | RS-232C | DC-IN |



Kamerakopf aus Edelstahl mit Kabel  
Objektivanschluss M10.5 Gewinde

**LABOTRON**

Labotron Heinz Sewald  
Adalbert-Stifter-Str. 31  
D-82538 Geretsried

Tel. +49 8171 9269808  
Fax +49 8171 9269809  
[info@labotron.net](mailto:info@labotron.net)  
[www.labotron.net](http://www.labotron.net)

# Remote Head –Kamera RHM-12

RS-232 RC SVHS FBAS DC IN E/A LED



Kopfstecker



Kamerakopf mit Objektiv  
Objektiv optional



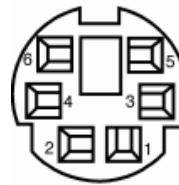
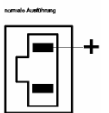
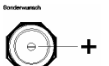
RS-232 6-pin MiniDIN	1	TxD RS-232C-Level
	2	RxD RS-232C-Level
	3	GND
	4	AF Out
	5	TD TTL-Level
	6	RD TTL-Level

REMOTE 8-pin MiniDIN	1	AD6	Zoom
	2	AD7	ICR
	3	AD3	Farbabgleich
	4	AD4	Belichtung
	5	AD5	Focus
	6	AD0	Positionsspeicher
	7	AD1	Display/Up-Down
	8	AD2	Bildbeeinflussung

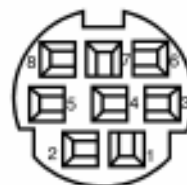
Y/C 4-pin MiniDIN	1	Y OUT - SIGNAL
	2	C OUT - SIGNAL
	3	Y OUT - GND
	4	C OUT - GND

VIDEO	1	VBS OUT - SIGNAL
	2	VBS OUT - GND

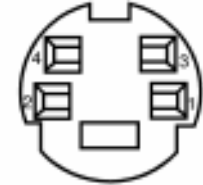
DC IN	1	12V DC Mitte / Oben
	2	GND



6-polig



8-polig



4-polig

## Remote Head Farbkamera RHM-12

■ Sensor	752 x 582 Pixel	1/4" CCD
■ Norm	PAL	25 Bilder/sec.
■ Shutter	1/50s - 1/10.000s	
■ Rauschabstand	50 dB	
■ Auflösung	460 TV Linien	
■ Empfindlichkeit	1,5 Lux bei f=1,4	
■ Zoom	3x elektronisch	
■ Bildspeicher	1 Frame	
■ Videoausgang 1	FBAS- Signal	BNC Buchse
■ Videoausgang 2	Y/C- Signal	4pol. MiniDIN
■ RS-232 Control	VISCA- Protocol	6pol. MiniDIN
■ Fernbedienung	R-Matrix	8pol. MiniDIN
■ Spannung	6..12 Volt	SV-Buchse
■ Leistungsaufnahme	2,1 Watt	
■ Objektivanschraubung	M10,5	
■ Masse Kopf / Steuerung	20g / 320g	
■ Abmessungen Kopf	12 mm x 34mm	
■ Abmessungen Steuerung	106 mm x 36mm x 105mm	
■ Abmessungen Kabel	Durchmesser 5,3mm Länge 3, 5, 10, oder 20m	
■ Kameramodul Basis	Hersteller Sony	

## Kamera mit Sensorkopf



Steuerung

# Remote Head – Kamera RHM-12

## Kamera Bedienfeld



<b>T1</b>	<b>Sonderfunktionen auf Kundenwunsch</b>
<b>T2</b>	<b>Sonderfunktionen auf Kundenwunsch</b>
<b>FREEZE</b>	<b>Bildspeicher</b>
<b>BLACK &amp; WHITE</b>	<b>Umschaltung Farb- / Schwarz/Weißbild</b>
<b>DISPLAY</b>	<b>Einblendung Statusanzeigen</b>
<b>ZOOM TELE</b>	<b>Digitalzoom Vergrößerung</b>
<b>ZOOM WIDE</b>	<b>Digitalzoom Verkleinerung</b>
<b>POS PRESET</b>	<b>Funktionsspeicher setzen</b>
<b>POS RESET</b>	<b>Funktionsspeicher löschen</b>
<b>POS 1</b>	<b>Funktionsspeicher 1</b>
<b>POS 2</b>	<b>Funktionsspeicher 2</b>
<b>AE auto</b>	<b>Umschaltung automatische/manuelle Belichtungssteuerung</b>
<b>BRIGHT UP</b>	<b>Erhöhung der Belichtungszeit</b>
<b>BRIGHT DOWN</b>	<b>Absenkung der Belichtungszeit</b>
<b>WB</b>	<b>automatischer Weißabgleich</b>

# Remote Head –Kamera RHM-12



Objektiv

3mm  
5,5mm



11mm  
18mm



30mm

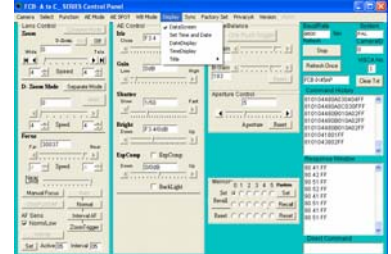


C- Mount  
Adapter

Sonderobjektive  
60mm, 90mm, 125mm



RS232 Steuersoftware



Stativgewinde  
Adapter



Kugelkopf

Monitor



Stativ

